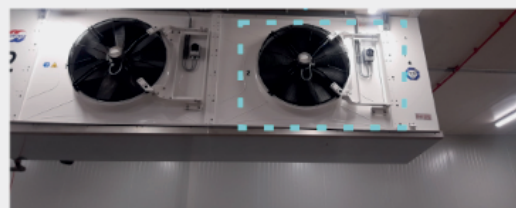
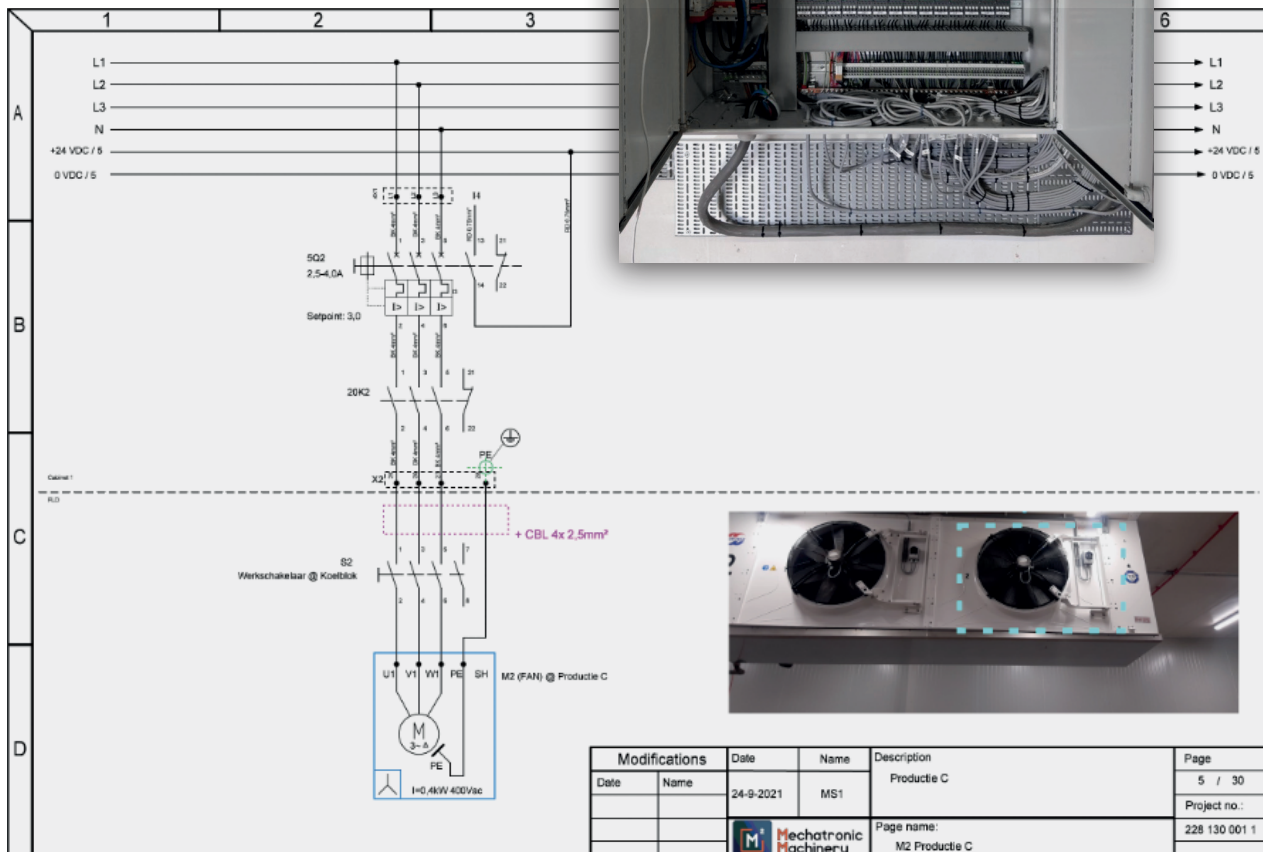
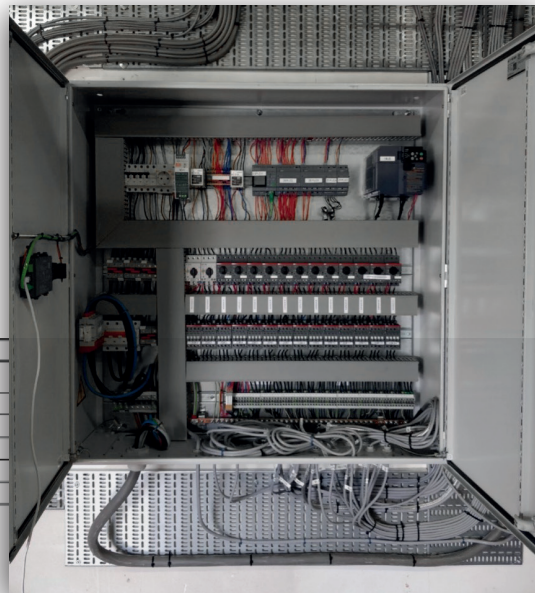


Case 3

Caseresult: Snelle en complete uitvoering, van elektra tot programmering

Casebeschrijving: Conveni, specialist in de productie van gezonde en verse vooraf voorbereide maaltijden, zat met de handen in het haar: ze wilden met spoed een blast chiller (schokvriezer) in werking stellen, maar gespecialiseerde bedrijven hadden geen tijd op korte termijn. Door de brede kennis van en over verschillende aspecten van programmering en installatie, werd Mechatronic Machinery ingeschakeld voor dit project. We zorgden voor het programmeren en aansluiten van de blast chiller, die daarmee zeer snel in bedrijf werd gesteld.

- Gerealiseerde praktijkvoordelen:**
- Snelle uitvoering, van A tot Z
 - Praktijkgericht en oplossingsgericht meedenken, met oog voor de klant
 - Inpandige kennis en uitvoering van processen om tot optimaal resultaat te komen



Modifications		Date	Name	Description	Page
Date	Name	24-9-2021	MS1	Productie C	5 / 30
				Page name:	228 130 001 1
				M2 Productie C	

Tekening electriciteit